



ベース車両のみの金額です

ベース車両支払総額	車両価格	諸費用
437.9 万円	429.0 万円	8.9 万円

年式	2021年（R3年）
走行距離	45,000km
カラー	ブラックマイカ
修復歴	なし
車検	車検整備付
法定整備	定期点検整備付
保証	ロングラン保証（1年間）付

* 価格は在庫店舗にて2025年3月登録の場合
* 消費税10%込み
* 諸費用は登録月によって再度算出いたします。

* 車台番号（下3桁）【003】

車両詳細

グレード	SUPER GL DARK PRIME II	ドア枚数	5枚
型式	3DF-GDH206V	全長	469cm
エンジン	ディーゼル	全幅	169cm
排気量	2,800cc	全高	198cm
駆動方式	4WD	乗車定員	5名
走行距離	45,000km	使用歴	家用
ミッション	インパネ6AT	法定整備	定期点検整備付
ボディカラー	ブラックマイカ	修復歴	なし
ハンドル	右		

保証内容 ※	保証付：ロングラン保証1年<走行距離無制限>
リサイクル料金	預託済（支払総額に含む）/廃車時追加料金必要装備付の場合あり

※：記載内容とは別に、距離・年式に応じて新車保証が付いている場合があります。詳細は販売店にお尋ねください。

取扱い店舗

店舗名	トヨタユーゼック千葉みなと店	トヨタユーゼック東海名和店
住所	〒261-0002 千葉県千葉市美浜区新港74-5	〒476-0002 愛知県東海市名和町二番割上53番地
電話	043-369-4245	052-689-0670
メール	chibaminato@toyota-usec.co.jp	tokainawa@toyota-usec.co.jp
定休日	火・水曜日（第1水曜日は営業）	火・水曜日（第1水曜日は営業）
営業時間	10:00～18:00	10:00～18:00

* メール、お電話での返信は店舗営業日および営業時間内の対応となります。店休日はご回答にお時間を頂きますので予めご了承ください。
* 店舗にお問い合わせの際は、車台番号（下3桁）をお伝えください。

装備・オプション

基本装備			
フロントエアコン	オート	リアエアコン	○
パワステ	○	パワーウィンドウ	○
アイドリングストップ	-		
安全・視界			
衝突被害軽減ブレーキ	TOYOTA Safety Senseの プリクラッシュセーフティ (対車両・歩行者)	ペダル踏み間違い 急発進抑制装置	○
車線逸脱警報	○	先進ライト	○
エアバッグ	デュアルエアバッグ	ABS	○
横滑防止装置	○	ヘッドランプ (HID/LED)	LED
バックモニター	○	ブラインドスポットモニター (後側方検知)	-
パノラミックビューモニター (全周囲カメラ)	-	ドライブレコーダー	○
ナビ・オーディオ			
カーナビ/DA	メモリーナビ	TV	地デジ (フルセグ)
DVD再生装置	○	CD再生装置	○
メディアプレイヤー接続	-	後席モニター	-
電源コンセント	-		
外装			
ローダウン	-	エアロパーツ	-
シート素材	モケット	パワーシート	-
3列シート	-	アルミホイール	-
サンルーフ	-	1⇔2列目 ウォークスルー	-
フルフラット	-	ベンチシート	-
操作性			
キーレス	○	イモビライザー	○
クルーズコントロール	-	電動スライドドア	両側
リモコンスターター	-		
その他			
ETC	○ *セットアップ費用は別途申し受けます	点検記録簿	-
寒冷地仕様	-	ウェルキャブ	-
ワンオーナー	-	試乗車	-

その他装備・オプションなど

- ・ 頸部衝撃緩和ヘッドレスト
- ・ フロントフォグランプ
- ・ デジタルインナーミラー
- ・ 障害物センサー
- ・ MTモード付き
- ・ 盗難防止装置
- ・ スマートキー

* 支払総額には、車両価格の他、保険料、税金、登録などに伴う費用など、購入の際に必要な全ての費用が含まれております。

* 「定期点検整備なし(要整備箇所あり)」の場合、整備箇所につきましては、販売店へお問合せください。

* 「修復歴あり」の場合、修復部位の詳細につきましては、販売店へお問合せください。

* 「車検整備付」の場合、車検の有効期限が切れているため、納車時までに、乗用車は24ヵ月、商用車などは12ヵ月定期点検整備を実施し、車検を取得して納車します(費用は支払総額に含む)。

* グレードによって予防安全装置の設定が異なる場合があります。

* グレードや予防安全装置の設定によって同じ車種でも安全運転サポート車の区分が異なる場合があります。

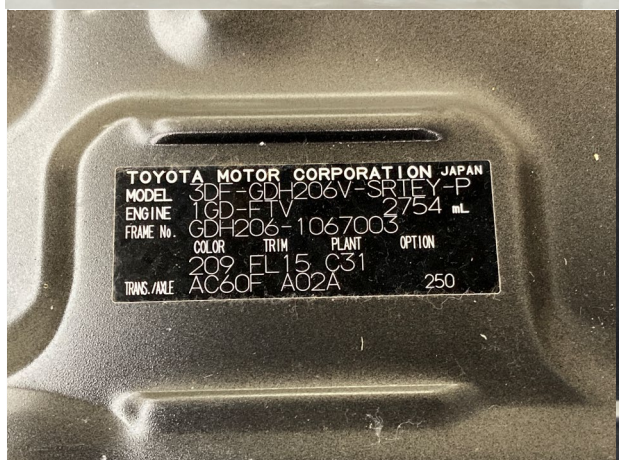
* 予防安全装置の各機能の作動には、速度や対象物等の条件があります。また、道路状況、車両状態、天候等により作動しない場合があります。

詳しくは、販売店スタッフにおたずねください。

* 予防安全装置はドライバーの安全運転を支援するためのものです。機能を過信せず、安全運転を心掛けてください。

* 詳しい情報は、販売店へ直接お問合せください。

HIACE THE CREWVANベース車両



HIACE THE CREWVANベース車両





HIACE THE CREWVANベース車両



支払総額について

中古車購入における「支払総額」とは、以下の通りです。
中古車を購入する際に必要な費用が全て含まれております。

$$\text{支払総額} = \text{車両価格} + \text{諸費用}$$

※本サイト内で表示している価格は消費税10%込みです

車両価格とは

店頭において車両を引き渡す場合の消費税を含めた現金価格で、既に装着済の装備など（ナビ、オーディオ、カスタムパーツなど）を含む価格

諸費用とは

中古車を購入する際に必要な保険料、税金、登録などに伴う費用

保険料
自賠償保険料（未経過相当額を含む）
税金（税金ではないが、税金に準じて扱うものを含む）
自動車重量税
自動車税種別割（未経過相当額を含む）
自動車環境性能割／軽自動車環境性能割
法定費用<車庫証明(証紙／印紙代)・検査登録(証紙／印紙代)>
リサイクル預託金相当額（リサイクル料金預託済の場合）
登録等に伴う費用 ※販売店が代行する場合
検査登録手続代行費用
車庫証明手続代行費用

※支払総額は、個人による購入で、下取車なし、店頭納車、販売店の所在する所轄運輸支局で登録する場合を前提としております。

※車検切れ車両の場合、車検を取得するために必要な費用は、支払総額に含まれております。

※ウエルキャブ車（福祉車両）については、装置の種類や購入者の障害者手帳の有無、お住まいの都道府県の税制度により、税金の減免が異なる場合があります。

<ご注意> 以下の場合などで支払総額が変わります。

- ・ 自宅など、指定の場所へ納車を希望される場合
- ・ 販売店所在地の所轄陸運支局以外で登録を希望される場合
- ・ 登録月が、記載と異なる場合
- ・ 税制などが変更になった場合

各種条件により支払総額が変わる場合があります。正式なお見積りについては、販売店へ直接お問合せください。